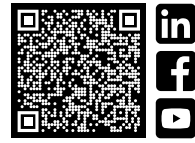




Hohe Betriebsdrücke von bis zu 90 bar

Patentierte Hochleistungs-Lamellenprägung

CO2 und Propan geeignet



www.kelvion.com

## Kelvion Lamellenwärmetauscher

# QUALITÄT, ERFAHRUNG & INNOVATION



### VORTEILE

- ▶ FORTSCHRITTLICHE UND ZUVERLÄSSIGE THERMISCHE AUSLEGUNG
- ▶ EINZIGARTIGES UND PATENTIERTES HOCHLEISTUNG-LAMELLENDESIGN
- ▶ HERVORRAGENDER KUNDENDIENST UND SUPPORT
- ▶ SCHNELLE LIEFERUNG AUCH FÜR 100% KUNDENSPEZIFISCHE EINHEITEN
- ▶ LANGE LEBENSDAUER / HALTBARKEIT



### KELVION SELECT



Ihr Tool für die Auswahl von thermodynamischen Wärmetauschern.  
**JEDERZEIT. ÜBERALL**

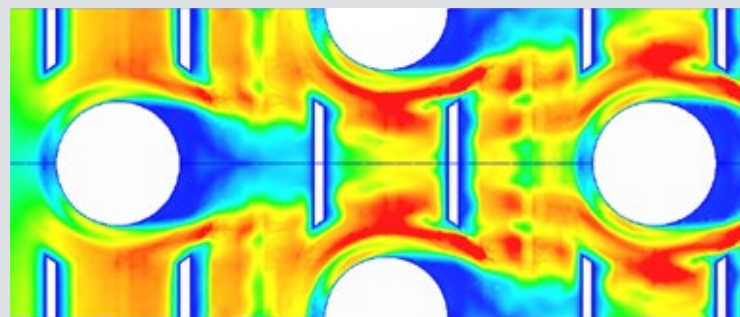
<https://selectrt.kelvion.com>



### TYPEN

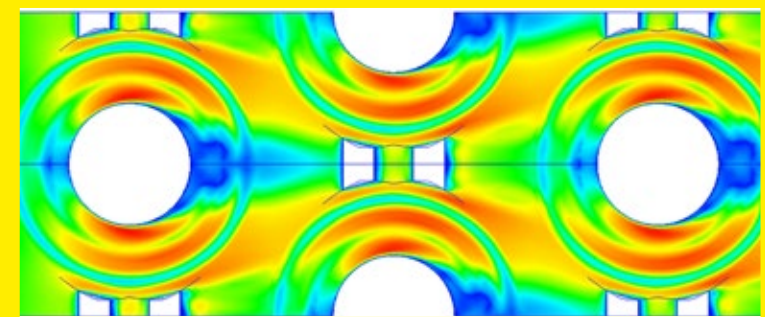
- ▶ Lufterhitzer
- ▶ Luftkühler
- ▶ Kreislaufverbundsystem
- ▶ Verflüssiger
- ▶ Direktverdampfer
- ▶ mehrkreisige Geräte
- ▶ Kombitauscher
- ▶ Wärmerohre

Ausführung einer herkömmlichen Lamelle



Strömungsfelder zwischen den Lamellen (CFD)

Ausführung der hocheffizienten Kelvion - Lamelle



Strömungsfelder zwischen den Lamellen (CFD)

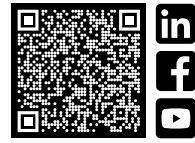




Die thermodynamische Auslegung erfolgt mit unserer selbst entwickelten Auslegungssoftware

Bestens geeignet für HVAC und Kältetechnik Anwendungen

Entwickelt für Ihre spezifische Anwendung



## Technische Spezifikationen (weitere Spezifikationen auf Anfrage)

ROHRSYSTEM			
<b>Rohranordnung</b>	versetzt	versetzt	versetzt
<b>Querteilung</b>	25 mm	32 mm	40 mm
<b>Längsteilung</b>	21,65 mm	27,71 mm	34,64 mm
<b>Rohrdurchmesser</b>	7,94mm (Cu)	12 mm (Cu)	15.87 mm (Cu & StSt)
<b>Rohrwandstärke</b>	0,28 mm – 0,6 mm	0,32 mm – 0,5 mm	0.4 mm (Cu); 0.7 mm (StSt)
<b>Rohrrinnenprofil</b>	glatt, innenberippt	glatt, innenberippt	glatt
<b>Lamellenstärke</b>	0,12 – 0,18 mm	0,12 – 0,18 mm	0.18 – 0.335 mm
<b>Lamellenteilung</b>	1,6 – 4,0 mm	1,8 – 4,0 (7) mm	1.8 – 4.0 mm
<b>Lamellenprägung</b>	spezifisch gewellt	flach, gewellt, Turbulatoren, spezifisch gewellt	flach, Turbulatoren
<b>Lamellenmaterial</b>	Aluminium, Aluminium mit Epoxidbeschichtung, Kupfer	Aluminium, AlMg2.5 Aluminium mit Epoxidbeschichtung, Kupfer	Aluminium
<b>Berippte Länge</b>	200 – 4.000 mm	200 – 14.000 mm	200 – 12.000 mm
<b>Berippte Höhe</b>	150 – 2.176 mm	128 – 2.176 mm	128 – 2176 mm

## EINSATZGRENZEN

- ▶ **Max. Betriebstemperatur:** 150 °C
- ▶ **Max. Betriebsdruck:** 90 bar

## ZERTIFIKATE

- ▶ ISO 9001
- ▶ PED (2014/68/UE)
- ▶ PZH (hygienic certificate HK/B/0288/02/2015)
- ▶ EAЭC N RU Д-PL.Б/108.В.03286

## WEITERE OPTIONS

- ▶ **Anschlussypen:**  
Stahl- und Messinggewinde, Stahlflansche, geschlossene Rohre zum Verlöten vor Ort, weitere Typen auf Anfrage
- ▶ **Gehäuseausführungen:**  
nur Seitenwände, komplettes Gehäuse, luftdichtes Gehäuse
- ▶ **Gehäusematerial:**  
verzinkter Stahl, Edelstahl, Aluminium, Kupfer
- ▶ **Beschichtungen:**  
Blygold™, Heresite™ (Säkapphen), G13-7051 (Friessen)  
Hi-Temp Blygold